

HITELES ENERGETIKAI TANÚSÍTVÁNY



A tanúsítvány az e-tanúsítás elektronikus alkalmazásában azonosítóval vagy QR kóddal ellenőrizhető és megtekinthető. www.e-epites.hu/e-tanusitas

Energetikai besorolás:	CO ₂ kibocsátás:	Azonosító:	Érvényesség dátuma:
A+	A+	HET-1000-8907	2028.12.14.

ÖSSZEFOGLALÓ LAP

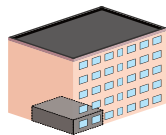
A RENDELTETÉSI EGYSÉG ADATAI

	Megrendelő neve	KA-BA Kft.
	Cím	1047 Budapest, Baross utca 86. B ép. 1/5.
	Helyrajzi szám	74233/2/B/5
	Tanúsítvány kiállításának oka	új épület építése
	Rend. egys. rendeltetése	Lakóépület
	Építési év	2023
	Jelentős felújítás éve	
	Műemléki vagy helyi védettség	Nem áll védettség alatt
	Hasznos alapterület	53.00 m ²
	Kondicionált térfogat	142.04 m ³
Rend. egys. szintjeinek száma	3	
Épület felület-térfogat aránya	m ² /m ³	

HATÉKONYSÁGI KATEGÓRIÁK

	%	Összesített energetikai jellemző	CO ₂ kibocsátás
A+++	≤ 0		
A++	0 <...≤ 50		
A+	50 <...≤ 90	69% (52.55 kWh/m ² év) A+	62% (12.37 kg/m ² év) A+
A	90 <...≤ 100		
B	100 <...≤ 130		
C	130 <...≤ 160		
D	160 <...≤ 200		
E	200 <...≤ 250		
F	250 <...≤ 310		
G	310 <...≤ 390		
H	390 <...≤ 500		
I	500 <		

	Összesített energetikai jellemző	CO ₂ kibocsátás	Fajlagos hővesztés-tényező
Jelenlegi érték	52.55 kWh/m ² év	12.37 kg/m ² év	0.05 W/m ³ K
Jelentős felújítás követelményszintje	132.32 kWh/m ² év		0.37 W/m ³ K
Közel nulla energiaigényű épületek követelményszintje	76.00 kWh/m ² év	20.00 kg/m ² év	0.27 W/m ³ K



Teljesül a jelentős felújítás követelményszintje?	igen
Teljesül a közel nulla energiaigényű épületek követelményszintje?	igen
Nyári hővédelmi követelményeknek megfelel?	nem
Hasznosított megújuló energia mennyisége	40.56 kWh/m ² év

TANÚSÍTÓ ADATAI

Név	Takács Gergely
Cím	1022 Budapest, Füge utca 6.
Telefon	+36208217133
E-mail	takacs.gergely.energetika@gmail.com
Jogosultsági szám	TÉ 01-0367
Szoftver és verzió	WinWatt 9.06 (2023. 12. 5.)

ÉRVÉNYESSÉG

Helyszíni szemle dátuma:	2023.12.12.
Kiállítás dátuma:	2023.12.14.
Érvényesség dátuma:	2028.12.14.

Aláírás
Takács Gergely
Épületenergetikai szakértő
Jogosultsági szám:
TÉ 01-0367

HITELES ENERGETIKAI TANÚSÍTVÁNY



A tanúsítvány az e-tanúsítás elektronikus alkalmazásában azonosítóval vagy QR kóddal ellenőrizhető és megtekinthető. www.e-epites.hu/e-tanusitas

Energetikai besorolás:	CO ₂ kibocsátás:	Azonosító:	Érvényesség dátuma:
A+	A+	HET-1000-8907	2028.12.14.

JELENLÉGI ÁLLAPOT

SZERKEZET TÍPUSA	ENERGETIKAI MINŐSÉG U-érték*: W/m ² K				
	rossz	gyenge	közepes	jó	kiváló
HOMLOKZATI FAL				0.221 26.9 m ²	
LAPOSTETŐ					
FŰTÖTT TETŐTERET HATÁROLÓ SZERKEZETEK					
PADLÁS ÉS BÚVÓTÉR ALATTI FÖDÉM					
ÁRKÁD ÉS ÁTHAJTÓ FELETTI FÖDÉM			0.184 53.0 m ²		
ALSÓ ZÁRÓFÖDÉM FŰTETLEN TEREK FELETT					
ÜVEGEZÉS					
KÜLÖNLLEGES ÜVEGEZÉS (MAGAS AKUSZTIKAI VAGY BIZTONSÁGI KÖVETELMÉNYŰ ÜVEGEZÉS)					
FA VAGY PVC KERETSZERKEZETŰ HOMLOKZATI ÜVEGEZETT NYÍLÁSZÁRÓ				1 15.2 m ²	
FÉM KERETSZERKEZETŰ HOMLOKZATI ÜVEGEZETT NYÍLÁSZÁRÓ					
HOMLOKZATI ÜVEGFAL, FÜGGÖNYFAL					
ÜVEGTETŐ					
TETŐFELÜLVILÁGÍTÓ, FÜSTELVEZETŐ KUPOLA					
TETŐSÍK ABLAK					
IPARI ÉS TŰZGÁTLÓ AJTÓ ÉS KAPU					
HOMLOKZATI VAGY FŰTÖTT ÉS FŰTETLEN TEREK KÖZÖTTI AJTÓ					
HOMLOKZATI VAGY FŰTÖTT ÉS FŰTETLEN TEREK KÖZÖTTI KAPU					
FŰTÖTT ÉS FŰTETLEN TEREK KÖZÖTTI FAL		1.13 26.8 m ²			
SZOMSZÉDOS FŰTÖTT ÉPÜLETEK ÉS ÉPÜLETRÉSZEK KÖZÖTTI SZERKEZET					
LÁBAZATI FAL					
TALAJJAL ÉRINTKEZŐ FAL (ÚJ ÉPÜLETEKNÉL)					
TALAJON FEKVŐ PADLÓ (ÚJ ÉPÜLETEKNÉL)					
HAGYOMÁNYOS ENERGIAGYŰJTŐ FALAK					

*felülettel súlyozott átlagos hőátbocsátási tényező

HITELES ENERGETIKAI TANÚSÍTVÁNY



A tanúsítvány az e-tanúsítás elektronikus alkalmazásában azonosítóval vagy QR kóddal ellenőrizhető és megtekinthető. www.e-epites.hu/e-tanusitas

Energetikai besorolás:	CO ₂ kibocsátás:	Azonosító:	Érvényesség dátuma:
A+	A+	HET-1000-8907	2028.12.14.

JELENLÉGI ÁLLAPOT

ÉPÜLETTECHNIKAI RENDSZEREK					
RENDSZER TÍPUSA	ENERGETIKAI MINŐSÉG				
	rossz	gyenge	közepes	jó	kiváló
FŰTÉSI RENDSZER					X
FŰTÉSI ÉS LÉGTECHNIKAI RENDSZER					
HASZNÁLATI MELEGVÍZ ELLÁTÓ RENDSZER					X
HŰTÉSI RENDSZER					
BEÉPÍTETT VILÁGÍTÁS					

Összetett épületechnikai rendszer esetén a feltüntetett besorolás az épületre (vagy önálló rendeltetési egységre) vonatkozó átlagos érték, melytől a rész rendszerek eltérhetnek.

HITELES ENERGETIKAI TANÚSÍTVÁNY



A tanúsítvány az e-tanúsítás elektronikus alkalmazásában azonosítóval vagy QR kóddal ellenőrizhető és megtekinthető. www.e-epites.hu/e-tanustitas

Energetikai besorolás:	CO ₂ kibocsátás:	Azonosító:	Érvényesség dátuma:
A+	A+	HET-1000-8907	2028.12.14.

JELLENLEGI ENERGIAFELHASZNÁLÁS

ENERGIAFELHASZNÁLÁS ENERGIAHORDOZÓK SZERINT

A táblázat az épület energiahordozónkénti energiafogyasztását tartalmazza, alapterület egységre vonatkoztatva (végső energia) szabványos használat mellett. A táblázat ismerteti a várható energiamegtakarítás értékét is, amennyiben a "Korszerűsítési javaslatok" lapokon feltüntetett "jó" szintű vagy "kiváló" szintű korszerűsítés megvalósításra kerül. (Nem tartalmazza a főzés, háztartási- és irodagépek, lift és a technológiák energiaigényét, lakóépületek esetén a világítás energiaigényét.)

Energiahordozók		SZÁMÍTOTT ENERGIAFOGYASZTÁS				
		jelenlegi állapot	felújítás "jó" szint		felújítás "kiváló" szint	
			kWh/m ² év	kWh/m ² év	változás	kWh/m ² év
Fosszilis	szilárd					
	folyékony					
	gáz	14.26				
Biomassza	szilárd					
	folyékony					
	gáz					
Hálózati villamos energia		16.71				
Távhőellátás						
Hulladékhő						
Nap	villamos (PV)					
	termikus					
Szél						
Környezeti hő (geo-, aero-, hidrotermikus)		35.54				
Megújuló primer energia						
└ passzív megújuló primer energia		40.48				
└ aktív megújuló primer energia		40.56				
└ ebből távolban termelt		5.01				
└ ebből közelben termelt						
└ ebből helyben termelt		35.54				
└ ebből exportált						
Nem megújuló primer energia		52.55				
Széndioxid kibocsátás kg/m ² év		12.37				
Éves fűtési energiaigény		25.57				

ALTERNATÍV ENERGIÁK HASZNÁLATA

MEGJEGYZÉS



HITELES ENERGETIKAI TANÚSÍTVÁNY



A tanúsítvány az e-tanúsítás elektronikus alkalmazásában azonosítóval vagy QR kóddal ellenőrizhető és megtekinthető. www.e-epites.hu/e-tanusitas

Energetikai besorolás:	CO ₂ kibocsátás:	Azonosító:	Érvényesség dátuma:
A+	A+	HET-1000-8907	2028.12.14.

JELENLÉGI ENERGIAFELHASZNÁLÁS

ENERGIAFELHASZNÁLÁS FELHASZNÁLÁSI CÉLONKÉNT

A táblázat az épület energiahordozóknkénti és felhasználási célonkénti energiafogyasztását tartalmazza, alapterület egységre vonatkoztatva (végső energia) szabványos használat mellett, melyek fedezésére szolgálhat az exportált energia is. (Nem tartalmazza a főzés, háztartási- és irodagépek, lift és a technológiák, lakóépületek esetén a világítás energiaigényét.)

Energiahordozók		Felhasználási célok							
		Fűtés	Hűtés	Melegvíz	Szellőzés	Világítás	Exportált energia		
		kWh/m ² év	kWh/m ² év	kWh/m ² év	kWh/m ² év	kWh/m ² év	kWh/m ² év	kWh/m ² év	kWh/m ² év
Fosszilis	szilárd								
	folyékony								
	gáz	14.26							
Biomassza	szilárd								
	folyékony								
	gáz								
Hálózati villamos energia		5.55		11.16					
Távhőellátás									
Hulladékhő									
Nap	villamos (PV)								
	termikus								
Szél									
Környezeti hő (geo-, aero-, hidrotermikus)		9.50		26.04					
Megújuló primer energia									
└ passzív megújuló primer energia		40.48							
└ aktív megújuló primer energia		11.17		29.39					
└ ebből helyben termelt		9.50		26.04					
└ ebből közelben termelt									
└ ebből távolban termelt		1.66		3.35					
Nem megújuló primer energia		26.88		25.67					
Széndioxid kibocsátás (kg/m ² év)		6.59		5.78					

HITELES ENERGETIKAI TANÚSÍTVÁNY



A tanúsítvány az e-tanúsítás elektronikus alkalmazásában azonosítóval vagy QR kóddal ellenőrizhető és megtekinthető. www.e-epites.hu/e-tanusitas

Energetikai besorolás:	CO ₂ kibocsátás:	Azonosító:	Érvényesség dátuma:
A+	A+	HET-1000-8907	2028.12.14.

KORSZERŰSÍTÉSI JAVASLATOK

Homlokzati fal		Külső falazat 26.93 m ²				
	SZERKEZET ENERGETIKAI MINŐSÉGE (U-érték*, W/m ² K)				MEGJEGYZÉS	
	rossz 0,9 <	gyenge 0,45 < ... ≤ 0,9	közepes 0,24 < ... ≤ 0,45	jó 0,16 < ... ≤ 0,24		kiváló ≤ 0,16
	JELENLÉGI ÁLLAPOT					
				0.221		
	JAVASOLT U-ÉRTÉK ÉS AZ UTÓLAGOS HŐSZIGETELÉS VASTAGSÁGA*					
				0.16 (1.5 cm)		

Árkád és áthajtó feletti földém		Árkádföldém 53.00 m ²				
	SZERKEZET ENERGETIKAI MINŐSÉGE (U-érték*, W/m ² K)				MEGJEGYZÉS	
	rossz 0,7 <	gyenge 0,3 < ... ≤ 0,7	közepes 0,17 < ... ≤ 0,3	jó 0,12 < ... ≤ 0,17		kiváló ≤ 0,12
	JELENLÉGI ÁLLAPOT					
			0.184			
	JAVASOLT U-ÉRTÉK ÉS AZ UTÓLAGOS HŐSZIGETELÉS VASTAGSÁGA*					
				0.12 (9.5 cm)		

Üvegezés		Nyílászáró 15.15 m ²				
	SZERKEZET ENERGETIKAI MINŐSÉGE				MEGJEGYZÉS	
	LÉGTÖMÖRSÉG	gyenge	közepes	jó		magas
		X				
	JELENLÉGI ÁLLAPOT (U-érték*, W/m²K)					
	rossz 2,8 <	gyenge 1,8 < ... ≤ 2,8	közepes 1 < ... ≤ 1,8	jó 0,7 < ... ≤ 1		kiváló ≤ 0,7
			1			
NYÍLÁSZÁRÓ CSERE JAVASLAT						
				0.8		

* A jelzett felületek belső oldalon mért értékek, a kivitelezési felületek jellemzően nagyobbak. A javasolt hőszigetelési vastagság csak irányadó, a számítási módszertan az összehasonlíthatóság miatt egyszerűsített, egységes hővezetési tényezővel (0,04 W/mK) számol. Tájékoztató jellegű, standardizált adat, nem helyettesíti a gondos tervezést, eltérő anyagválasztás, építéstechnológiai sajátosságok mentén eltérhet.

HITELES ENERGETIKAI TANÚSÍTVÁNY



A tanúsítvány az e-tanúsítás elektronikus alkalmazásában azonosítóval vagy QR kóddal ellenőrizhető és megtekinthető. www.e-epites.hu/e-tanusitas

Energetikai besorolás:	CO ₂ kibocsátás:	Azonosító:	Érvényesség dátuma:
A+	A+	HET-1000-8907	2028.12.14.

KORSZERŰSÍTÉSI JAVASLATOK

Fűtött és fűtetlen terek közötti fal		Lépcsőházi falazat 26.80 m ²				
	SZERKEZET ENERGETIKAI MINŐSÉGE (U-érték*, W/m ² K)				MEGJEGYZÉS	
	rossz 1,2 <	gyenge 0,7 < ... ≤ 1,2	közepes 0,4 < ... ≤ 0,7	jó 0,26 < ... ≤ 0,4		kiváló ≤ 0,26
	JELENLEGI ÁLLAPOT					
	1.13					
JAVASOLT U-ÉRTÉK ÉS AZ UTÓLAGOS HŐSZIGETELÉS VASTAGSÁGA*						
				0.4 (6.3 cm)	0.26 (11.7 cm)	

* A jelzett felületek belső oldalon mért értékek, a kivitelezési felületek jellemzően nagyobbak. A javasolt hőszigetelési vastagság csak irányadó, a számítási módszertan az összehasonlíthatóság miatt egyszerűsített, egységes hővezetési tényezővel (0,04 W/mK) számol. Tájékoztató jellegű, standardizált adat, nem helyettesíti a gondos tervezést, eltérő anyagválasztás, építéstechnológiai sajátosságok mentén eltérhet.

HITELES ENERGETIKAI TANÚSÍTVÁNY



A tanúsítvány az e-tanúsítás elektronikus alkalmazásában azonosítóval vagy QR kóddal ellenőrizhető és megtekinthető. www.e-epites.hu/e-tanusitas

Energetikai besorolás:	CO ₂ kibocsátás:	Azonosító:	Érvényesség dátuma:
A+	A+	HET-1000-8907	2028.12.14.

KORSZERŰSÍTÉSI JAVASLATOK

KORSZERŰSÍTÉSI JAVASLATOK MEGVALÓSÍTÁSA ESETÉN ELÉRHETŐ KATEGÓRIÁK*

	E _{nren} - Összesített energetikai jellemző	CO ₂ kibocsátás	Végző energia megtakarítás** [GJ]
A határoló szerkezeteknél és az épülettechnikai rendszereknél feltüntetett, "jó" szinthez tartozó korszerűsítési javaslatok együttes megvalósításának hatása.			
A határoló szerkezeteknél és az épülettechnikai rendszereknél feltüntetett, "kiváló" szinthez tartozó korszerűsítési javaslatok együttes megvalósításának hatása.			

* A tetősík ablakok elhagyása esetén nem változnak a várható elérhető kategóriák.

** az épületburokra vonatkoztatott végző energia megtakarítás forintosítható és a megvalósult fejlesztés nyomán az energiaszolgáltatótól pénzben visszaigényelhető.

FELÚJÍTÁSI ÚTLEVÉL

A felújítási útlevél az épület energiateljesítmény igényének több lépésben történő csökkentéséhez ad egy fejlesztési úttervet. A tanúsító megfogalmazhatja a korszerűsítésektől várható további kedvező hatásokat, ajánlásokat tehet.

Korszerűsítési intézkedések sorrendisége

-

A korszerűsítések további kedvező hatásai

-

Kockázatok elkerülése

-

HITELES ENERGETIKAI TANÚSÍTVÁNY



A tanúsítvány az e-tanúsítás elektronikus alkalmazásában azonosítóval vagy QR kóddal ellenőrizhető és megtekinthető. www.e-epites.hu/e-tanusitas

Energetikai besorolás:

A+

CO₂ kibocsátás:

A+

Azonosító:

HET-1000-8907

Érvényesség dátuma:

2028.12.14.

FOTÓDOKUMENTÁCIÓ

HOMLOKZAT



Megjegyzés:

JELLEMZŐ HŐLEADÓ ÉS ANNAK SZABÁLYOZÁSA



Megjegyzés:

JELLEMZŐ NYÍLÁSZÁRÓ



Megjegyzés:

HŐTERMELŐ ÉS A HŐTÁROLÓ HELYZETE



Megjegyzés:

HITELES ENERGETIKAI TANÚSÍTVÁNY



A tanúsítvány az e-tanúsítás elektronikus alkalmazásában azonosítóval vagy QR kóddal ellenőrizhető és megtekinthető. www.e-epites.hu/e-tanusitas

Energetikai besorolás:	CO ₂ kibocsátás:	Azonosító:	Érvényesség dátuma:
A+	A+	HET-1000-8907	2028.12.14.

NYILATKOZATOK

ALKALMAZOTT MÓDSZEREK, SZABVÁNYOK ÉS RENDELETEK

176/2008. (VI. 30.) Kormányrendelet az épületek energetikai jellemzőinek tanúsításáról
9/2023. (V. 25.) ÉKM rendelet az épületek energetikai jellemzőinek meghatározásáról
2018/844 irányelv (2018. május 30.) az épületek energiahatékonyságáról szóló 2010/31/EU irányelv és az energiahatékonyságról szóló 2012/27/EU irányelv módosításáról

INFORMÁCIÓK ÉS TOVÁBBI SZAKTANÁCSADÁS

Az Építésügyi Dokumentációs és Információs Központ a tanúsítással kapcsolatos általános információkat és szolgáltatásokat biztosít, továbbá tájékoztató és műszaki segédleteket tesz elérhetővé www.e-epites.hu honlapon.
Ingyenes energetikai tanácsadást a Magyar Mérnöki Kamarától kaphat: www.mmk.hu/tanacsadas

TANÚSÍTÓI NYILATKOZATOK

A megrendelő biztosította a tanúsítás elvégzéséhez szükséges tervdokumentációt, számlákat, a szükség szerinti mérések, ellenőrzések elvégzésének helyszíni feltételeit és a szükséges mértékű közreműködést.
A leg gondosabb felmérés során is előfordulhat, hogy bizonyos paraméterek nem állapíthatók meg roncsolásos vizsgálat és feltárás nélkül, melyre a megbízó nem köteles engedélyt adni. Ilyen esetben a tanúsító jogosult a fellelhető információk alapján becsléssel élni. Az energiahatékonyság javítását célzó javaslatok csak előzetes ajánlások és nem helyettesítik a gondos tervezést, melynek során további szempontokat is figyelembe kell venni (pl. biztonsági, műemlékvédelmi, állagvédelmi, akusztikai, tűzvédelmi szempontok). Ha az épület műemléki vagy helyi védelem alatt áll, akkor korszerűsítést csak a műemléki értékleltár figyelembe vételével lehet végezni úgy, hogy a műemléki érték ne sérüljön.
A tanúsítvány érvényessége 5 év, tanúsítvány tartalma ez alatt az idő alatt módosulhat (pl.: jogszabályváltozás, tanúsítói javítás miatt), ismételt eladás vagy értékesítés esetén, ellenőrizze a tanúsítvány érvényességét az online felületen. Amennyiben a tanúsítvány kiállítása óta az épület műszaki állapotában vagy rendeltetésében változás állt be, akkor a tanúsítvány megújítása szükséges.
A tanúsítvány az e-tanúsítás elektronikus alkalmazásában hitelesítésre került.
A tanúsító kijelenti, hogy a tanúsítványban szereplő összes adat és információ megfelel a Magyarországon hatályos, az épületek energetikai jellemzőinek tanúsításáról szóló 176/2008. (VI. 30.) Kormányrendelet előírásainak.

HITELES ENERGETIKAI TANÚSÍTVÁNY



A tanúsítvány az e-tanúsítás elektronikus alkalmazásában azonosítóval vagy QR kóddal ellenőrizhető és megtekinthető. www.e-epites.hu/e-tanusitas

Energetikai besorolás:	CO ₂ kibocsátás:	Azonosító:	Érvényesség dátuma:
A+	A+	HET-1000-8907	2028.12.14.

NYILATKOZATOK

FOGALOMMAGYARÁZAT

Rendeltetési egység szintjeinek száma: a kondicionált szintek száma (fűtetlen pince és fűtetlen padlás nélkül).

Fajlagos hőveszteségtényező: az épület határoló szerkezeteinek átlagos energetikai minőségét (szerkezetek és nyílászárók hőszigetelése, passzív napenergia hasznosító képessége) kifejező tényező.

Kondicionált alapterület: azon helyiségek összesített alapterülete, amelyek belső hőmérsékletét fűtési vagy légkondicionáló rendszer biztosítja.

Összesített energetikai jellemző: az épület vagy rendeltetési egység egy négyzetméterre jutó éves nem megújuló primer energia felhasználása. Magába foglalja az épületben elfogyasztott energián túl azt a mennyiséget is, mely ahhoz szükséges, hogy az energia az épülethez eljusson, azaz annak előállítás, szállítási, átalakítási energia igényét. Ha az épület megújuló energiát használ, az az összesített energetikai jellemző értékét csökkenti. Ezért értéke nem hasonlítható össze az épület mért fogyasztásával. Nem tartalmazza a főzés, a háztartási- és irodagépek, a liftek és technológiák, valamint lakóépületek esetén a világítás energiaigényeit, ezért értéke nem hasonlítható össze az épület mért fogyasztásával.

Széndioxid kibocsátás: az épület vagy rendeltetési egység energiafelhasználásához köthető egy négyzetméterre jutó éves széndioxid kibocsátás, az összesített energetikai jellemzőnél ismeretett kivételekkel. Magában foglalja az épület kibocsátásán túl azokat a kibocsátásokat is, melyek az energiahordozó kitermelési, szállítási, átalakítási folyamataihoz kötődnek.

U-érték: az épületszerkezet hőveszteségével arányos tényező, mely megmutatja, hogy egységnyi felületen mennyi hőenergia távozik egységnyi idő alatt, egységnyi hőmérséklet különbség esetén.